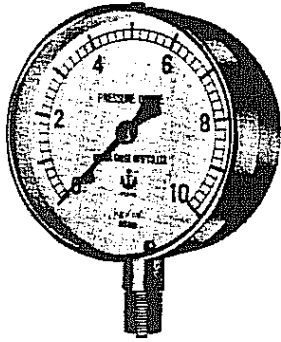
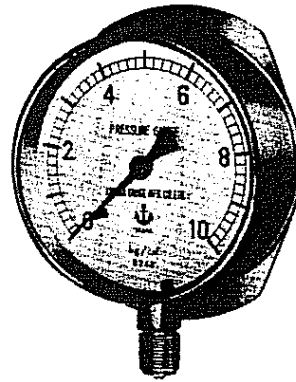
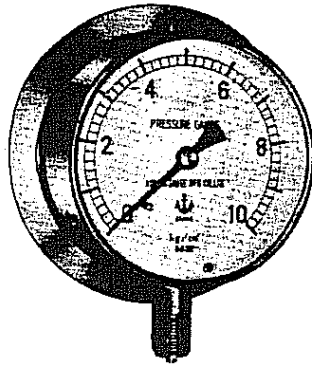


# ボルトン管式 BOURDON 圧力計 TUBE PRESSURE GAUGE



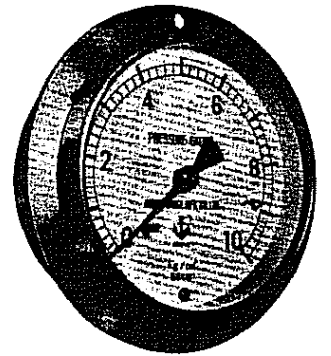
A TYPE  
WITHOUT FLANGE

B TYPE  
ROUND FLANGE



(C TYPE)  
CUT FLANGE  
SPECIAL TYPE

D TYPE  
BUILT IN, BACK FLANGE



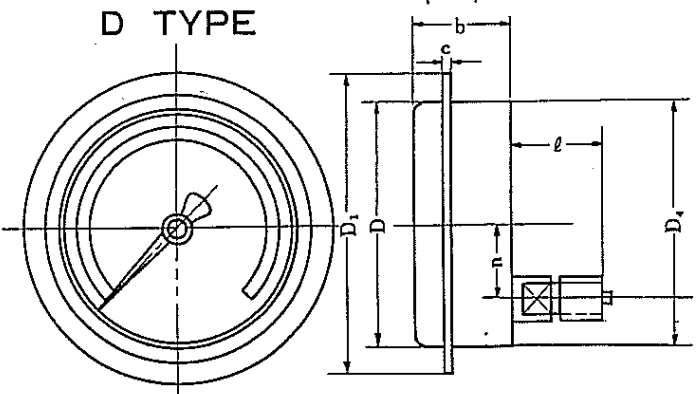
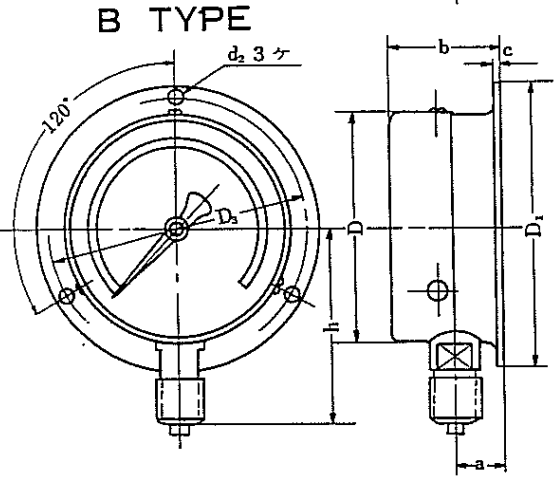
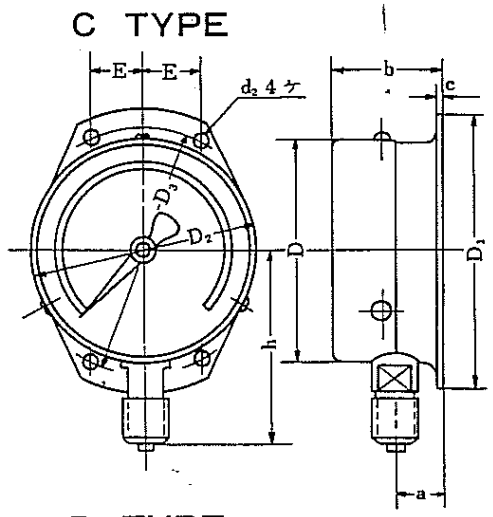
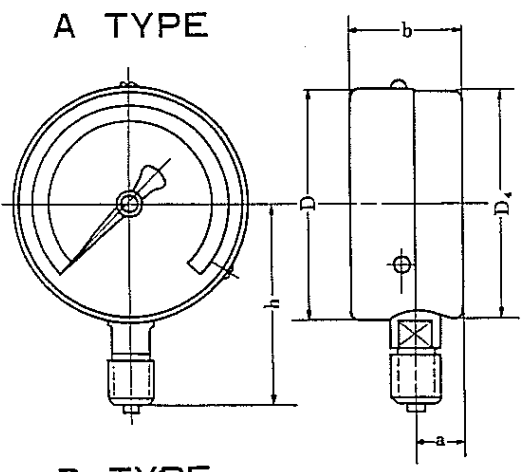
## 種類・区分及び記号 (SPECIFICATION)

項目(HEAD)	区分 (DIVISION)	等級(CLASS)	記号(MARK)
外部形状 (FORM)	縁無形(WITHOUT FLANGE)		A
	丸縁形(ROUND FLANGE)		B
	(切縁形)(CUT FLANGE)		(C)
	埋込形(BACK FLANGE)		D
用途 (USES)	普通形 (ORDINARY TYPE)	0.5級(CLASS)	(0.5) or CL 0.5
		1.0級(CLASS)	(1.0) or CL 1.0
		1.5級(CLASS)	(1.5) or CL 1.5
		3.0級(CLASS)	(3.0) or CL 3.0
	蒸気用(STEAM PROOF)	1.5級 (CLASS)	M
	耐熱用(HEAT PROOF)		H
耐振用(VIBRATION PROOF)	V		
蒸気用耐振形 (STEAM & VIBRATION PROOF)		MV	
耐熱耐振形 (HEAT & VIBRATION PROOF)		HV	
接続部形状 (FORM OF STEM)	四角(SQUARE)		T
	六角(HEXAGONAL)		S
	二面取(BOTH SIDE CUT)		U

※ ( ) MARK IS SPECIAL TYPE

## 大きさ(目盛板の外径) (SIZE)

項目(HEAD)	大きさ(SIZE)	50	60	75	100	150	200
圧力計(PRESSURE GAUGE)		○	○	○	○	○	○
真空計(VACUUM GAUGE)		-	○	○	○	○	○
連成計(COMPOUND GAUGE)		-	○	○	○	○	○
縁無形(WITHOUT FLANGE)		○	○	○	○	○	-
丸縁形(ROUND FLANGE)		-	○	○	○	○	○
(切縁形)(CUT FLANGE)		-	-	○	○	○	-
埋込形(BACK FLANGE)		-	○	○	○	○	○
普通形 (ORDINARY TYPE)	0.5CLASS	-	-	-	-	○	○
	1.0CLASS	-	-	-	○	○	○
	1.5CLASS	○	○	○	○	○	○
	3.0CLASS	○	○	-	-	-	-
蒸気用(STEAM PROOF)		-	○	○	○	○	○
耐熱形(HEAT PROOF)		-	-	-	○	○	-
耐振形(VIBRATION PROOF)		-	○	○	○	○	-
蒸気用耐振形(STEAM & VIBRATION PROOF)		-	○	○	○	○	-
耐熱耐振形(HEAT & VIBRATION PROOF)		-	-	-	○	○	-
接続部形状 (FORM OF STEM)	四角(SQUARE)	○	○	○	○	-	-
	六角(HEXAGONAL)	-	○	○	○	○	○
	二面取(BOTH SIDE CUT)	-	-	-	○	○	○

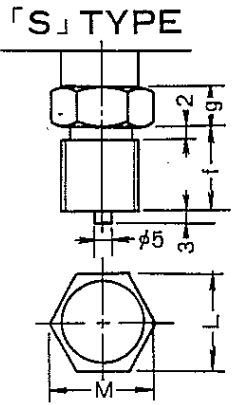
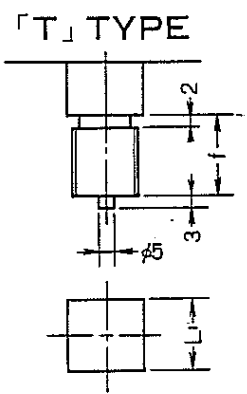
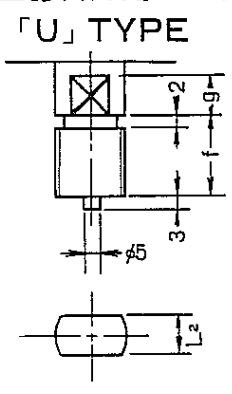


D形の取付金具はオプション装備になっています。  
 THE METAL FITTINGS OF 「D」 TYPE PRESSURE GAUGE ARE OPTIONAL EQUIPMENTS.

■ 寸法表 (DIMENSION)

大きさ	D	D <sub>1</sub>	D <sub>2</sub>	D <sub>3</sub>	D <sub>4</sub>	E	a	b	c	d <sub>2</sub>	PF			n
											1/4	3/8	1/2	
50	53	—	—	—	52	—	11	28	—	—	53	—	—	—
60	63	80	63	72	62	15	14	32	2	4.5	(28) 58	62	—	20
75	78	98	79	88	77	20	16	40	2	4.5	68	(70) 30	—	25
100	103	128	105	115	102	25	20	46	3	5.5	—	82 (30)	86 (35)	35
150	153	178	155	165	152	38	20	50	3	5.5	—	110 (30)	125 (35)	45
200	204	235	205	220	202	50	24	58	4	5.5	—	—	152 (35)	45
(300)	304	340	305	323	302	59	26	62	5	5.5	—	—	205	—

■ 接続部の形状並に接続ネジの寸法 (FORM OF STEM & DIMENSION)



	f	g	L <sub>2</sub>	L <sub>1</sub>	L	M
PF 1/4	16	10	12	14 17	—	—
PF 3/8	18	12	14	17 19	—	—
PF 1/2	20	13	17	17 19 22	24	27.7

# ■ 圧力範囲と分割数 (RANGE OF PRESSURE & DIVISION)

圧力計 (PRESS. G) UNIT kgf/cm<sup>2</sup> or bar. ( ) is MPa

RANGE	CLASS 0.5		CLASS 1.0			CLASS 1.5						CLASS 3.0			
	SIZE	DIVISION	150	200	100	150	200	50	60	75	100	150	200	50	60
2000(200)~0	150	100	100	100	40	40	—	—	—	—	—	40	40	—	—
1000(100)~0	150	100	—	50	50	—	—	—	—	—	—	50	50	—	—
700(70)~0	70	70	35	35	35	—	—	—	—	35	35	35	—	—	—
500(50)~0	100	100	50	50	50	—	—	—	—	50	50	50	—	—	—
350(35)~0	70	70	35	35	35	—	—	—	—	35	35	35	—	—	—
250(25)~0	125	125	50	50	50	25	25	25	25	50	50	50	25	25	—
150(15)~0	75	75	30	30	30	30	30	30	30	30	30	30	—	—	—
100(10)~0	100	100	50	50	50	20	20	20	20	50	50	50	—	—	—
70(7)~0	70	70	35	35	35	35	35	35	35	35	35	35	—	—	—
50(5)~0	100	100	50	50	50	25	25	25	25	50	50	50	—	—	—
35(3.5)~0	70	70	35	35	35	35	35	35	35	35	35	35	35	35	35
25(2.5)~0	125	125	50	50	50	25	25	25	25	50	50	50	25	25	—
20(2)~0	100	100	40	40	40	20	20	20	20	40	40	40	20	20	—
15(1.5)~0	75	75	30	30	30	30	30	30	30	30	30	30	15	15	—
10(1.0)~0	100	100	50	50	50	20	20	20	20	50	50	50	20	20	—
6(0.6)~0	120	120	30	30	30	30	30	30	30	30	30	30	12	12	—
4(0.4)~0	80	80	40	40	40	20	20	20	20	40	40	40	20	20	—
3(0.3)~0	60	60	30	30	30	30	30	30	30	30	30	30	—	—	—
2(0.2)~0	100	100	40	40	40	20	20	20	20	40	40	40	20	20	—
2(0.2)~0	100	100	50	50	—	20	20	20	20	50	50	—	—	—	—
0.5(0.05)~0	—	—	—	—	—	—	—	—	—	50	50	—	—	—	—

真空計 (VACUUM. G.)

RANGE	CLASS 0.5		CLASS 1.0			CLASS 1.5						CLASS 3.0	
	SIZE	DIVISION	150	200	100	150	200	60	75	100	150	200	60
0~-76 cmHg	76	76	38	38	38	15	15	38	38	38	15	—	—
0~-0.1MPa	100	100	50	50	50	20	20	50	50	50	20	—	—

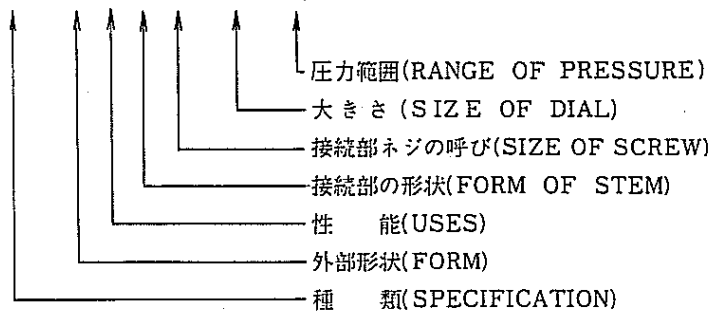
連成計 (CONPO. G) UNIT kgf/cm<sup>2</sup>~cmHg ( ) is MPa

RANGE	CLASS 1.5		CLASS 3.0					
	SIZE	DIVISION	60	75	100	150	200	60
20~-76 (2~-0.1)	PRESS	20(20)	20(20)	40(40)	40(40)	40(40)	20(20)	—
	VACUUM	1(1)	2(2)	2(2)	2(2)	2(2)	1(1)	—
15~-76 (1.5~-0.1)	PRESS	30(30)	30(30)	30(30)	30(30)	30(30)	15(15)	—
	VACUUM	1(2)	1(2)	2(2)	2(2)	2(2)	1(1)	—
10~-76 (1~-0.1)	PRESS	20(20)	20(20)	50(50)	50(50)	50(50)	20(20)	—
	VACUUM	2(2)	2(2)	5(5)	5(5)	5(5)	1(1)	—
6~-76 (0.6~-0.1)	PRESS	30(30)	30(30)	30(30)	30(30)	30(30)	12(12)	—
	VACUUM	7(5)	7(5)	7(5)	7(5)	7(5)	2(2)	—
4~-76 (0.4~-0.1)	PRESS	20(20)	20(20)	40(40)	40(40)	40(40)	20(20)	—
	VACUUM	7(5)	7(5)	7(10)	7(10)	7(10)	2(2)	—
3~-76 (0.3~-0.1)	PRESS	15(15)	15(15)	30(30)	30(30)	30(30)	15(15)	—
	VACUUM	7(5)	7(5)	8(10)	8(10)	8(10)	7(5)	—
2~-76 (0.2~-0.1)	PRESS	20(20)	20(20)	20(20)	20(20)	20(20)	20(20)	—
	VACUUM	8(10)	8(10)	15(10)	15(10)	15(10)	7(10)	—
1~-76 (0.1~-0.1)	PRESS	10(10)	10(10)	20(20)	20(20)	20(20)	10(10)	—
	VACUUM	15(10)	15(10)	15(20)	15(20)	15(20)	7(10)	—

## ■ 圧力計の呼び方

(FORM OF PRESSURE GAUGE)

圧力計. A. V. T. 寸. x100. x15kg f/cm<sup>2</sup>.

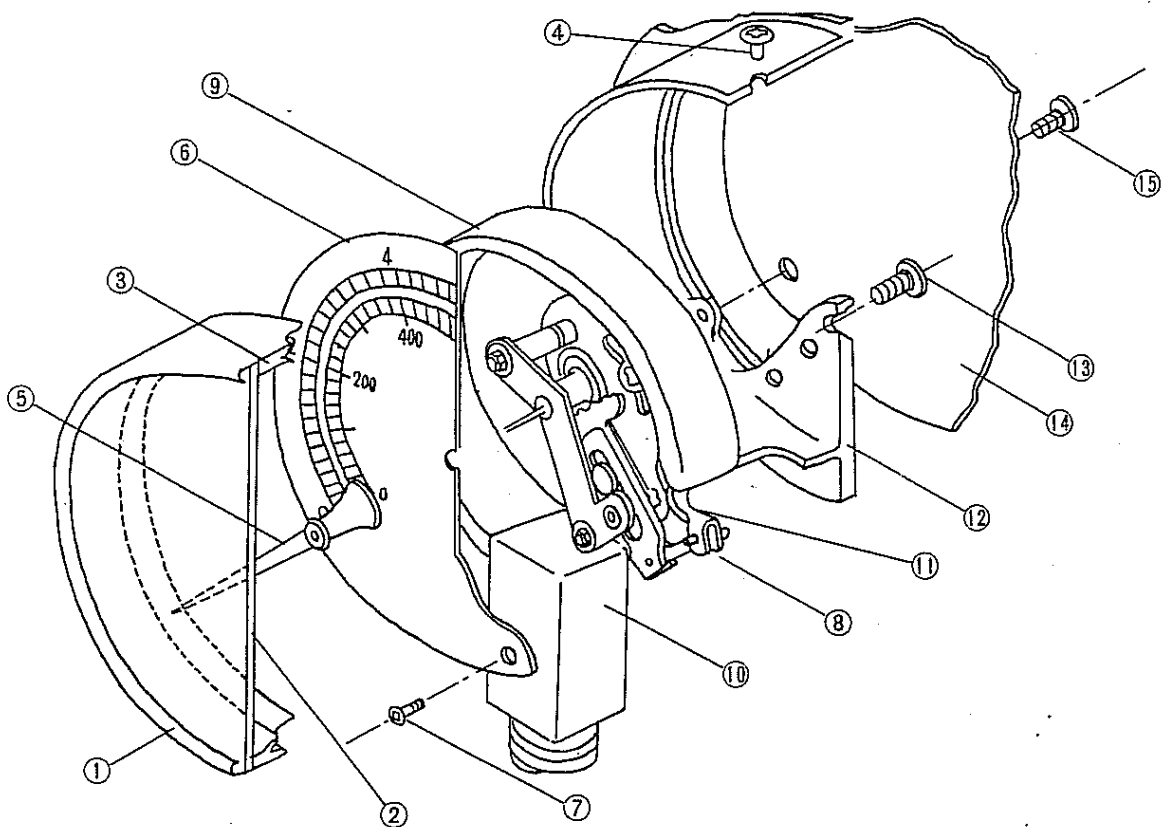


## ■ 圧力単位 (STANDARD)

圧力の単位	記号	備考
パスカル	kPa (キロパスカル)	SI単位
	MPa (メガパスカル)	
重量キログラム平方センチメートル	kg f/cm <sup>2</sup>	
バール	bar	
水銀柱センチメートル	cmHg	真空部に限る
気圧	atm	とくに指定のある場合
水柱メートル	mH <sub>2</sub> OまたはmAq	

## ■ 圧力換算表 (CONVERSION TABLE)

kg f/cm <sup>2</sup>	KPa	bar	atm	lb/in <sup>2</sup>	水銀柱		水柱	
					mHg	inHg	mAq	ftAq
1	98.07	0.9807	0.9678	14.22	0.7356	28.96	10.0000	32.81
0.0102	1	0.0100	0.0099	0.0680	0.0075	0.2959	0.1020	0.3343
1.0197	100.00	1	0.9869	14.50	0.7501	29.53	10.197	33.43
1.0332	101.32	1.0133	1	14.70	0.760	29.92	10.33	33.90
0.0703	6.894	0.0689	0.0680	1	0.0517	2.036	0.703	2.03
1.3595	133.32	1.3332	1.3158	0.1451	1	39.37	13.6	44.60
0.0345	3.383	0.0338	0.0334	19.34	0.0254	1	0.345	1.133
0.1000	9.807	0.0981	0.0967	0.491	0.0735	2.896	1	3.281
0.0305	2.991	0.0299	0.0295	1.422	0.0224	0.88	0.305	1



- |                                  |                                   |
|----------------------------------|-----------------------------------|
| ①ワッパ……………BEZEL RING              | ⑨ブルドン管……………BOURDON TUBE           |
| ②ガラス……………GLASS                   | ⑩株……………BLOCK                      |
| ③テラシ……………SPACER RING             | ⑪管先……………TUBE TOP                  |
| ④ワッパ止メビス…BEZEL RING FIXING SCREW | ⑫枠……………CASE                       |
| ⑤指針……………POINTER                  | ⑬株止メビス……………BLOCK FIXING SCREW     |
| ⑥目盛板……………DIAL                    | ⑭裏板……………BACK PLATE                |
| ⑦目盛板止メビス…DIAL FIXING SCREW       | ⑮裏板止メビス………BACK PLATE FIXING SCREW |
| ⑧内機……………MOVEMENT                 |                                   |

注) カタログの記載事項は予告なく変更する事があります。

THE DESCRIPTIONS MENTIONED IN THIS CATALOGUE ARE SUBJECT TO MODIFICATION WITHOUT NOTICE.



KOBATA

日本工業規格表示許可工場  
株式会社 木幡計器製作所

〒551 大阪市大正区南恩加島5丁目8番6号

TEL (06) 552-0545~7, 551-1588 (FAX)

KOBATA GAUGE MFG. CO., LTD.

OFFICE: 8-6 5CHOME, MINAMIKAJIMA, TAISYO-KU, OSAKA

代理店

KOBATA